

MONNAIEINFO

LE MAGAZINE DE LA MONNAIE ROYALE DE BELGIQUE
FÉVRIER 2008

46

2 Avant-propos
Le Coin du collectionneur

3 **NOUVEAU**
La Numisletter n° 51
"René Magritte"
Présentation
du programme
d'émission 2008

4 **NOUVEAU**
Les monnaies spéciales
de 2 EURO de l'an 2007

6 **NOUVEAU**
Le set FDC 2008 :
les Beffrois de Belgique

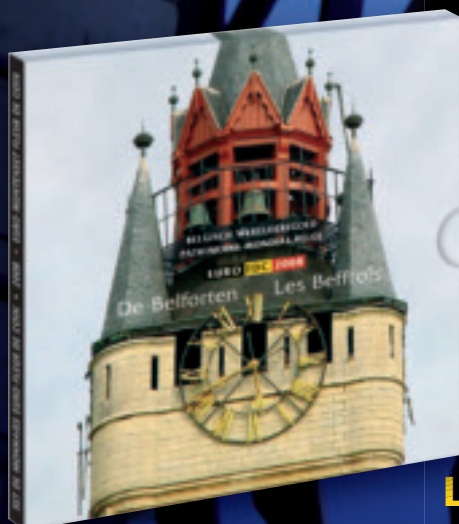
8 **NOUVEAU**
La pièce en argent de
10 euros et celle en or de
50 euros "l'Oiseau Bleu"

10 **NOUVEAU**
Les tout premiers sets FDC
de Chypre et de Malte

12 **NOUVEAU**
Le set Benelux 2008



HOMMAGE À MAURICE MAETERLINCK LA 10 EUROS EN ARGENT ET LA 50 EUROS EN OR



LE NOUVEAU SET FDC 2008 EST ARRIVÉ
LES BEFFROIS DE BELGIQUE



Cher ami numismate,

Ce Monnaie Info n° 46 est le premier de l'an 2008. Et, comme à notre habitude en début d'année, il comporte son lot de nouveautés qui ne manqueront pas de vous séduire.

Tout d'abord, nous vous présentons deux nouvelles pièces Europe : l'une de **10 euros en argent**, l'autre de **50 euros en or**. Elles commémorent le 100^e anniversaire du conte "L'Oiseau Bleu", dont la première représentation théâtrale eut lieu en 1908. Cette double émission est le chapitre belge d'une série thématique internationale consacrée à l'héritage européen, dont l'œuvre de notre compatriote, prix Nobel de littérature, **Maurice Maeterlinck**, est un éminent représentant.

La deuxième nouveauté est le set **FDC 2008**, à nouveau placé sous le signe du Patrimoine Mondial de l'UNESCO en Belgique. Après la Grand-Place de Bruxelles, les Béguinages flamands et les Ascenseurs à bateaux du Canal du Centre, rendez-vous cette année au son des cloches de nos fiers **Beffrois**. Encore une émission à ne pas manquer, notamment parce que les huit pièces belges en euro portent pour la première fois la nouvelle face nationale.

Mais, dans ce numéro, vous trouverez aussi un article intéressant sur **7 pièces spéciales de 2 euros** émises l'an dernier. Celles-ci s'ajoutent aux 13 pièces commémoratives dont nous vous avons parlé naguère. Quatre de ces sept pièces sont disponibles immédiatement, vous permettant, pourquoi pas, de compléter votre collection.

Et ce n'est pas tout, car en pages 10 et 11, vous découvrirez les toutes premières séries FDC de **Malte** et **Chypre**. Voilà des émissions exceptionnelles à commander sans attendre!

Enfin, en dernière page, nous vous présentons une troisième nouveauté belge: le nouveau **set Benelux 2008**, composé de 24 pièces en qualité FDC et d'un superbe jeton commémoratif célébrant les 50 ans de l'Union Economique du Benelux.

Comme vous le constatez, 2008 débute en fanfare sur le plan numismatique. Et la suite sera tout aussi prometteuse, ainsi que vous le dévoile le programme repris en ces pages. Mais nos prochains Monnaie Info vous en diront bien davantage à ce propos.

Bonne lecture, cher ami numismate.

Romain Coenen, Commissaire des Monnaies

LE COIN DU COLLECTIONNEUR



- À VENDRE** • Collection de Numisletters (152 pcs) de divers pays, joliment présentées en deux albums
Theo Smeets - Langeveldweg 44 - 3660 Oplabbeek - Tél: 089/85.49.25
- À VENDRE** • Collection complète de monnaies belges (sauf les 5 premières pièces de Léopold I^{er}), ainsi qu'une collection de monnaies françaises, incl. toutes les pièces en argent.
Willy Louchaert - Oud Vliegveld 59 - 8400 Ostende - Tél: 059/80.39.09
- À VENDRE** • Collection Monnaie Info (1 à 45) + sets FDC belges de 1970 à 2007
Stan Lauwers - Uitspanningstraat 43 - 2610 Wilrijk - Tél: 03/827.24.65
- À VENDRE** • Sets FDC belges de 1982 à 2007.
P.Hemelrijckx - R. du château 17/3 - 1080 Bruxelles - Tél: 02/414.07.26



NOUVELLE NUMISLETTER

Les numisletters sont une coproduction de La Poste et de la Monnaie Royale de Belgique.

Sur l'enveloppe élégamment illustrée de chaque émission, vous trouverez chaque fois un ou plusieurs timbres oblitérés du cachet premier jour. À l'intérieur, vous découvrirez un blister abritant une superbe médaille thématique. Par ailleurs, chaque enveloppe porte un numéro d'émission exclusif.



Nous vous présentons ici la **première numisletter de 2008**, en hommage au maître belge du surréalisme, René Magritte. Cette première numisletter de l'année est émise à un tirage strictement limité de **2.000 exemplaires** et vous est proposée à un prix particulièrement intéressant : **€ 15,75** seulement!



PROGRAMME D'ÉMISSION 2008

- 1 Set Fleur de Coin 2008**
Patrimoine Mondial belge de l'UNESCO – Les beffrois
- 2 2 euro commémorative 2008**
60 ans de la Déclaration des Droits de l'Homme
- 3 Pièces Europe de 10 euros en argent et de 50 euros en or 2008**
100^e anniversaire de la première de "L'Oiseau Bleu" de Maurice Maeterlinck.
- 4 Pièce de 10 euros en argent 2008**
A l'occasion des Jeux Olympiques de Pékin
- 5 Pièce d'or de 100 euros 2008**
A l'occasion des 50 ans de l'Exposition Universelle de Bruxelles en 1958
- 6 Pièce d'or de 12½ euros 2008 - Albert 1^{er}**
Troisième émission de la série des minis pièces consacrées aux Rois des Belges
- 7 Set façon belle-épreuve 2008**
Les 8 pièces en euro (avec nouvelle face nationale!) dans un coffret en bois

Sept pièces en euro oubliées...

Bien que durant les premières années de l'euro, aucune pièce commémorative de circulation ne pouvait être émise, en 2003, la Commission Européenne décida cependant d'en autoriser l'émission, mais de façon limitée quant au tirage notamment. Depuis, la Monnaie Royale de Belgique a proposé chaque année une pièce commémorative spéciale de 2 euros, certaines en collaboration avec d'autres pays européens. Ce fut le cas l'an dernier (voir Monnaie Info n° 43). Ce sont ainsi quelque 13 pièces qui ont été frappées à l'occasion du 50^e anniversaire du Traité de Rome.

Ce que de nombreux collectionneurs ignorent sans doute – mais qui devrait les séduire - est le fait qu'outre ces 13 pièces, **7 autres pièces commémoratives de 2 euros** ont aussi été émises en 2007, portant ainsi leur nombre à 20. Voici donc un aperçu de ces pièces quasi oubliées.

... et la chance exceptionnelle de pouvoir en commander quatre d'entre elles!!

En effet, à l'attention de nos lecteurs, nous avons pu dénicher les pièces du Luxembourg, de l'Allemagne, du Portugal et de la Finlande et nous sommes heureux de les proposer à un prix très attractif. Les quatre pièces (toutes en qualité de circulation) sont présentées dans une pochette transparente et sont disponibles au prix de **22 €** le set.

Conseil de numismate : réagissez vite car notre stock n'est pas énorme !



LUXEMBOURG : Le palais grand-ducal

- Description : dans la moitié droite, portrait du Grand Duc Henri de trois-quarts gauche. Dans la moitié gauche, représentation du palais grand-ducal.
- Poinçons : corne d'abondance (Monnaie de Paris) et cor de chasse (maître-graveur).
- Création : Alain Hoffmann
- Date d'émission: 8.3.2007
- Tirage: 1.100.000 d'exemplaires.



ALLEMAGNE : Mecklenburg - Vorpommern

- Description : le château de Schwerin.
- Poinçons : HH (initiales du graveur) et les lettres A, D, F, G ou J en fonction de l'une des 5 monnaies ayant assuré la frappe.
- Créateur/Graveur : Heinz Hoyer
- Date d'émission : 4.4.2007
- Tirage : 30 millions d'exemplaires.



PORTUGAL : Présidence portugaise du Conseil de l'Europe

- Description : représentation d'un chêne-liège (Quercus Suber) avec, sous les branches, les armes du Portugal et, à droite, le mot PORTU GAL. En dessous, l'inscription PRESIDENCIA DO CONSELHO DA UE et le millésime.
- Poinçons : lettres INCM et nom du graveur
- Graveur: I.Vilar
- Date d'émission : 6.5.2007
- Tirage : 2 millions d'exemplaires.



FINLANDE : 90^e anniversaire de l'indépendance

- Description : Neuf rameurs tenant de longs avirons et millésimes 2007 et 1917.
- Poinçon : logo de la Monnaie Finlandaise
- Graveur : Reijo Paavilainen
- Date d'émission : 1.12.2007
- Tirage : 2 millions d'exemplaires.



SAINT-MARIN : 200^e anniversaire de la naissance de Giuseppe Garibaldi

- Description : portrait en pied de Giuseppe Garibaldi, entouré du texte SAN MARINO et de la date.
- Poinçons : lettre R et initiales du graveur (E.L.F)
- Graveur: Ettore Lorenzo Frapiccini
- Date d'émission : 5.10.2007
- Tirage : 130.000 exemplaires.



CITÉ DU VATICAN : 80^e anniversaire du Pape Benoît XVI

- Description : portrait du Pape Benoît XVI, profil gauche, ceint du texte BENEDICTI XVI PM. AETATIS ANNO LXXX CITTA ' DEL VATICANO.
- Poinçons : lettre R et initiales M.C.C.INC du graveur, ainsi que nom du créateur, LONGO.
- Créateur et graveur : Daniela Longo et Maria Carmela Colaneri
- Date d'émission : 5.10.2007
- Tirage : 100.000 exemplaires.



MONACO : 25^e anniversaire de la mort de la Princesse Grâce

- Description : portrait de la Princesse Grâce de Monaco, profil gauche.
- Poinçons : poinçons de la Monnaie de Paris et de son directeur (corne d'abondance et cor de chasse) et nom de l'artiste.
- Créateur-graveur : Roger B. BARON
- Date d'émission : 5.7.2007
- Tirage : 20.000 exemplaires.



LES BEFFROIS

Découvrez le quatrième set consacré au patrimoine belge de l'UNESCO

Ce patrimoine mondial est un patrimoine culturel ou naturel inaliénable et unique, qui peut être considéré comme propriété du monde entier. Il s'agit de monuments, bâtiments et paysages. Afin de préserver ces richesses, l'UNESCO a créé la Commission pour le Patrimoine Mondial le 16 novembre 1972. Sa tâche principale est d'établir la liste du Patrimoine Mondial. Cette liste compte plus de 800 sites naturels, architecturaux ou mixtes (c'est-à-dire combinant les deux premiers).

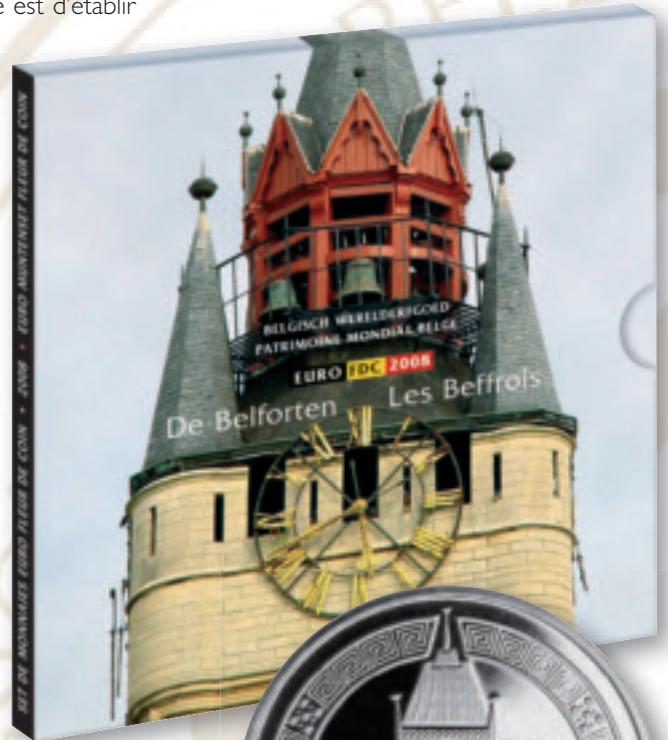
Neuf sites belges sont repris sur cette liste. Après la Grand-Place de Bruxelles, les béguinages flamands et les ascenseurs à bateaux du Canal du Centre, thèmes des précédentes séries annuelles FDC, ce sont aujourd'hui les **beffrois** qui sont à l'honneur.

LES BEFFROIS

Les premiers beffrois étaient construits en bois et les commerçants y entreposaient les biens précieux qu'ils souhaitaient mettre à l'abri. Plus tard, les habitants des cités décidèrent de bâtir les beffrois en pierre, non plus pour la sécurité de leurs biens, mais en tant que symboles de la liberté et de la puissance des villes. Le conseil de la cité s'y réunissait. De leur sommet, les gardes pouvaient donner l'alarme en cas d'incendie, tandis qu'on y égrenait les heures. Les chartes et libertés de la ville y étaient conservées. Vers le XIII^e siècle, les beffrois furent équipés de cloches, puis, à partir des XIV^e et XV^e siècles, d'une horloge qui rythmait la vie quotidienne de la cité.

Il existait une véritable compétition entre les villes qui tentaient de construire la tour la plus haute possible. Plus le beffroi était solide et haut, plus la ville était puissante. Le beffroi était donc réellement un symbole du statut communal. L'une des plus grandes humiliations que pouvait subir une ville naissante était de voir le démantèlement ou la destruction de la cloche de brume du beffroi.

Les beffrois sont les mieux représentés dans les territoires qui, au Moyen Âge, appartenaient au comté de Flandre. Ce comté correspondait à peu de choses près aux provinces actuelles de Flandre Orientale et Flandre Occidentale, à une partie du Hainaut, au Sud-Ouest des Pays-Bas et au Nord-Ouest de la France. Ces beffrois forment des bâtiments à part entière ou, par la suite, ont fait partie d'hôtels de ville. Dans les territoires qui appartenaient alors au Duché de Brabant - c'est-à-dire dans les provinces



actuelles d'Anvers, du Limbourg, des Brabant Flamand et Wallon - nous trouvons aussi plusieurs beffrois, généralement intégrés à des églises ou des bâtiments à caractère religieux.

Voici les 32 beffrois reconnus par l'UNESCO comme appartenant au Patrimoine Mondial de l'Humanité: En Flandre : Alost, Anvers (hôtel de ville et église Notre-Dame), Audenaarde, Bruges, Courtrai, Dixmude, Eeklo, Furnes, Gand, Herentals, Lierre, Louvain, Lo-Reninge, Malines, Menin, Nieuport, Roulers, Saint-Trond, Termonde, Tielt, Tirlemont, Tongres, Ypres et Zoutleeuw. En Wallonie : Mons, Binche, Charleroi, Tournai, Gembloux, Namur et Thuin. De plus, quelques beffrois du Nord de la France ont été ajoutés à la liste, faisant de ce thème de l'UNESCO l'un des plus hétérogènes qui soit.

Les toutes premières pièces belges avec la nouvelle face nationale ➤

La série est constituée des 8 dénominations en euro, millésime 2008. Pour la première fois, toutes les pièces présentent leur nouvelle face nationale. En application des directives européennes, les pièces en euro doivent toujours porter le nom du pays et peuvent comporter les éventuels poinçons. Les douze étoiles, symbole de l'Union Européenne, ne peuvent être séparées par un élément graphique quel qu'il soit. Cela signifie donc que le monogramme royal a dû désormais être placé à l'intérieur du cercle.

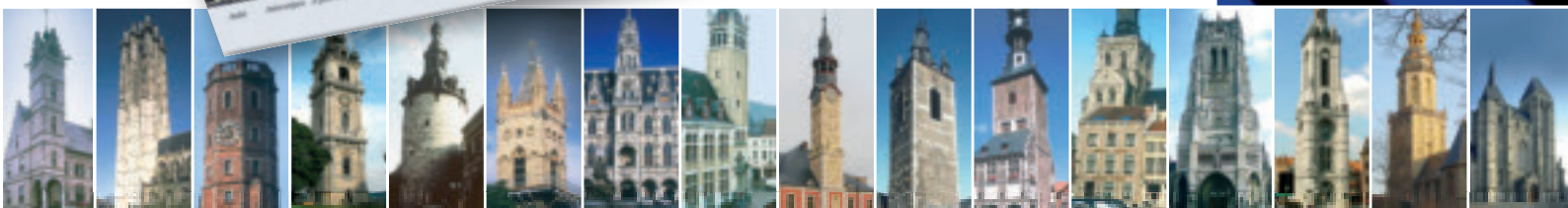
L'avers de la médaille thématique en maillechort présente la pointe d'un beffroi. Sur le revers, on peut y voir l'emblème du Patrimoine Mondial de l'UNESCO, œuvre du designer belge Michel Olyff. La gravure de la médaille est le fruit de Luc Luycx, créateur de la face commune des pièces en euro. Prix : **18,50 €** (frais d'envoi exclus). Tirage: maximum : **25.000 séries** au niveau mondial (hors sets spéciaux avec médaille thématique en couleurs)!



Exclusif

Comme les années précédentes, la Monnaie Royale de Belgique émet également un set incluant une **médaille thématique en couleur**. Limitée à **2.000 exemplaires**, cette série comprend donc une médaille dont la frise circulaire est en couleur et non monochrome. Le prix un peu plus élevé de ces sets se justifie pleinement par leur tirage strictement limité et la beauté de la médaille. Devant le succès rencontré par le passé, nous ne pouvons que conseiller à nos clients de passer commande rapidement.

- Tirage : limité à **2.000** sets seulement • Prix : **30 €**



Lo-Reninge Mechelen Menen Mons Namur Nieuwpoort Oudenaarde Roeselare St-Truiden Thuin Tielt Tienen Tongeren Tournai Veurne Zoutleeuw

Les nouvelles pièces Europe de 10 et 50 euros

Au début de l'année 2004, plusieurs directeurs de Monnaies européens lancèrent une série de pièces commémoratives en euro à l'occasion de l'élargissement de l'Union Européenne. Les pays participants établirent à cette occasion quelques modalités d'émission semblables (comme l'utilisation d'un emblème commun à toutes les pièces).

Devant le succès du concept, il fut décidé de prolonger l'initiative. Comme par le passé, les pays concernés ont donc choisi un thème en fonction d'événements de l'histoire européenne. Le thème retenu pour l'année 2008 est le suivant : l'héritage européen.

Pour la pièce EUROPE belge, La Monnaie Royale a ainsi choisi l'écrivain prix Nobel de littérature **Maurice Maeterlinck** et son récit fabuleux "**L'Oiseau Bleu**", joué pour la première fois au théâtre voici 100 ans déjà.

UN SUPERBE HOMMAGE À UN CHEF D'ŒUVRE DU SYMBOLISME

L'Oiseau Bleu est une pièce de théâtre symbolique écrite par Maurice Maeterlinck en 1908 pour le Théâtre de Moscou, à un moment où le symbolisme avait atteint son apogée en Europe, mais où il en était à ses débuts en Russie.

La pièce raconte l'histoire de deux pauvres enfants de bûcheron, Tytyl et Mytyl qui, un soir dans leur lit, reçoivent la visite de la fée Bérylune. Celle-ci les charge de trouver l'Oiseau Bleu pour sa fille gravement malade, et qui souhaite être heureuse.

Afin de les aider dans leur quête, les enfants reçoivent chacun un chapeau vert surmonté d'un diamant. En tournant ce diamant, les enfants peuvent voir l'âme des choses, ainsi que l'avenir ou le passé. Leur recherche les mène notamment au Pays du Souvenir, au Palais de la Nuit, au cœur de la forêt, au Palais du Bonheur et au Royaume de l'Avenir.

Les enfants pensent avoir trouvé l'oiseau à plusieurs reprises, mais celui-ci meurt aussitôt, ou son plumage change de couleur. A la fin de leur périple, Tytyl et Mytyl s'éveillent, se retrouvant dans leur lit. Ils sont persuadés que ce voyage est bien réel, et continuent donc à chercher l'oiseau bleu. Leur vieille voisine entre, et ils reconnaissent en elle la fée Bérylune.

Or, la fille de la voisine, qui souffre curieusement d'une grave maladie, espère déjà depuis longtemps recevoir l'oiseau de Tytyl. Constatant que cet oiseau est bleu, Tytyl, fou de joie, s'empresse de le donner à la voisine pour sa fille qui guérit alors miraculeusement.

UNIQUE : UNE DOUBLE ÉMISSION EN OR ET EN ARGENT

En 2006, la Monnaie Royale émettait pour la première fois tant une pièce Europe en argent qu'une pièce en or. L'année passée l'émission consacrée au 50^e anniversaire



FICHE TECHNIQUE 10 EUROS 2008

Diamètre:	33 mm
Poids:	18,75 g
Alliage:	Ag 925 Cu 75
Qualité:	Belle Épreuve
Tranche:	cannelée
Tirage:	20.000
Prix:	38,75 €



**TIRAGE
LIMITÉ À
20.000 EX.**

**PRIX UNITAIRE
38,75 €**

saire du Traité de Rome connu un tel succès que nous avons décidé de proposer le même concept cette année, mais sur un tout autre thème.

Les deux pièces portent les mêmes gravures, fruits du travail de Luc Luycx. Sur l'avvers, on peut admirer le dessin d'une cage stylisée d'où s'échappe un oiseau, entouré du texte bilingue "L'OISEAU BLEU - DE BLAUWE VOGEL", ainsi que le nom "MAURICE MAETERLINCK".

LE PREMIER EURO COLORÉ!

Il est important de signaler que, sur la pièce d'argent, l'oiseau apparaît coloré en bleu (comme le sont les médailles des sets FDC). Cette série de pièces de 10 euros est donc la **toute première série entièrement colorée**. Gageons que ceci sera particulièrement apprécié des collectionneurs!

Le revers de la pièce porte la carte des 27 états membres de l'Union Européenne, le nom du pays et la valeur nominale. L'emblème Europe, caractéristique des émissions communes à plusieurs états membres de l'Union, se trouve à l'avvers de cette pièce.

Ces pièces sont disponibles en qualité belle-épreuve, c'est-à-dire dans la meilleure qualité qui soit. Enfin, cerise sur le gâteau, elles sont présentées dans un élégant coffret. Prix de vente : **€ 38,75** (argent) - **€ 172,50** (or) - Tirage mondial: limité à **20.000 ex.** (argent) - **2.500 ex.** (or).

A l'instar des émissions précédentes, un folder explicatif accompagnera l'envoi de ces pièces belges Europe. Vous y trouverez notamment la marche à suivre pour vous procurer les émissions des 5 autres Monnaies européennes participantes, si vous le souhaitez.



**TIRAGE
LIMITÉ À
2.500 EX.**

**PRIX UNITAIRE
172,50 €**



L'AUTEUR: MAURICE MAETERLINCK

(Gand, 29.08.1862 - Nice, 06.05.1949)

Poète belge francophone, auteur de pièces de théâtre, dramaturge, philosophe et essayiste, l'un des représentants du symbolisme en littérature. Seul Belge à avoir reçu le Prix Nobel de littérature (1911). Parmi ses œuvres principales, citons : *Serres chaudes* (recueil de poèmes, 1889), *La Princesse Madeleine* (pièce de théâtre, 1889), *Pelléas et Mélisande* (1892) - encore souvent à l'affiche et dont Claude Debussy fit un opéra en 1902 et, enfin, *L'Oiseau bleu* (pièce de théâtre) créé à Moscou en 1908.

FICHE TECHNIQUE 50 EUROS 2008

Diamètre:	21 mm
Poids:	6,22 g
Alliage:	Au 999
Qualité:	Belle Épreuve
Tranche:	lisse
Tirage:	2.500
Prix:	172,50 €

Tout premier set officiel en euro de la Banque Centrale de Chypre

Nouveau!

Dans les précédentes éditions de notre magazine, nous vous avons parlé des thèmes et des sujets définitifs des euros chypriotes. Or, aujourd'hui, ceux-ci sont devenus réalités puisque les premiers euros 2008 de Chypre sont désormais en circulation.

Chypre est une petite nation, vous le savez. Cela signifie donc qu'une première émission de toutes nouvelles pièces est d'un intérêt incontestable pour les collectionneurs du monde entier. En tant qu'hôtel des monnaies officiel, nous sommes privilégiés et pouvons dès lors proposer une série FDC comportant les 8 pièces chypriotes en euro à nos lecteurs. Leur qualité (uncirculated) est l'un de leurs atouts. Bien sûr, il s'agit exclusivement de la série officielle émise par la Banque Centrale de Chypre.

Les pièces de 1 et 2 euros portent l'image du dieu Pomos, symbole du patrimoine culturel. Sur les pièces de 10, 20 et 50 centimes en nordic gold apparaît le dessin d'un bateau de Cyrène, en tant que symbole de la mer. Le mouflon, mouton sauvage de Chypre est représenté sur les pièces de 1, 2 et 5 centimes.

Intéressé? N'hésitez pas car ces sets risquent d'être bien vite écoulés



Seul set officiel en euro de la Banque Centrale de Malte

OFFRE LIMITÉE
PRIX UNITAIRE
40,00 €

Cette édition numérotée composée des 8 pièces maltaises en euro qualité BUC est présentée dans un luxueux coffret en bois et comporte également un lingot.

Les commandes seront servies en fonction de leur ordre d'arrivée. Un véritable objet de collection pour tout numismate !



BANK ĊENTRALI TA' MALTA
EUROSISTEMA
CENTRAL BANK OF MALTA



Nouveau!

**Plus un pays est petit,
plus ses pièces sont rares!
Commandez donc dès aujourd'hui!**



Nouveau!

Emission officielle de la Poste maltaise

OFFRE LIMITÉE
PRIX UNITAIRE
40,00 €

Ce set comprend les 8 pièces maltaises en euro millésime 2008 ainsi qu'un complément intéressant pour qui souhaite combiner numismatique et philatélie. En effet, la série est accompagnée de deux planches de timbres : l'une reprenant le premier timbre maltais en euro, l'autre avec le tout dernier timbre en liras maltaises.

• Tirage limité à 30.000 sets au niveau mondial • Prix: € 40,00



Une coproduction
exclusive de trois
Monnaies

NOUVEAU SET BENELUX 2008

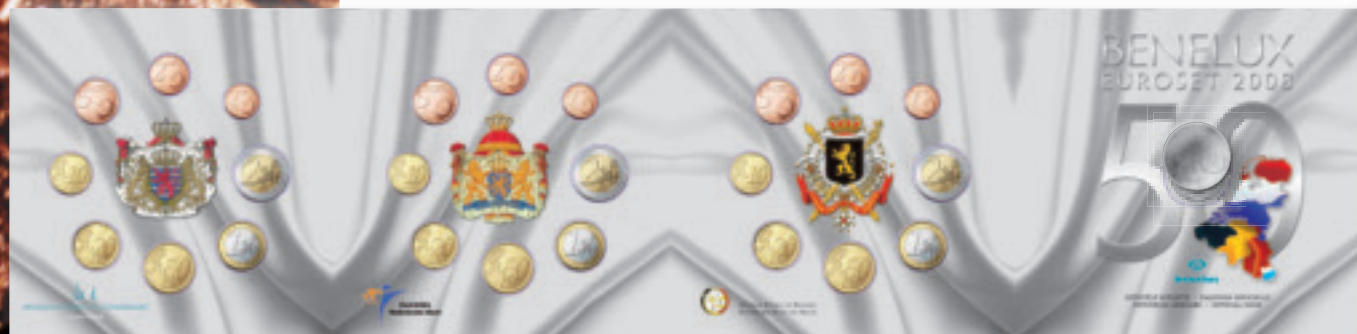
50 ans d'Union Economique



Pour la sixième fois, les Monnaies Royale belge et hollandaise, ainsi que la Banque Centrale du Luxembourg émettent une série de pièces commune. Après la série introductive et celles consacrées respectivement aux 60 ans du Benelux, le 50^e anniversaire du Parlement Benelux, les trois capitales des pays du Benelux et le set de l'an dernier traitant des institutions européennes au Benelux, c'est le **50^e anniversaire de l'Union Economique du Benelux** qui est à l'honneur cette année.

Le traité d'Union Economique entre les trois pays fut signé le 3 février 1958 à s-Gravenhage entre les premiers ministres d'alors, Achille Van Acker pour la Belgique, Willem Drees pour les Pays-Bas et Joseph Bech pour le Grand-Duché.

Chaque série comprend les 8 pièces en euro des trois pays. Nous y trouvons donc non seulement les pièces qui seront effectivement mises en circulation, mais aussi **celles qui n'apparaîtront pas** sur le marché monétaire normal. De plus, le caractère tout particulier de cette série est renforcé par le fait que, cette année, elle comporte également les **premiers euros belges avec la nouvelle face nationale**. Enfin, chaque set contient aussi une belle **médaille thématique** en maillechort. Sur l'avvers, on peut y admirer une composition symbolique sur le thème de l'Union Economique du Benelux, tandis que le revers porte la carte du Benelux flanquée du lion apparaissant sur le drapeau du Benelux.



TIRAGE
LIMITÉ À
15.000 SETS
PRIX UNITAIRE
60 €

MONNAIE-INFO est une édition de la Monnaie Royale de Belgique, Bld. Pachéco 32, 1000 Bruxelles
Tél. : 02/221.07.11 - Fax : 02/221.07.71 - Adresse Internet : <http://www.europemint.eu>
Commissaire des Monnaies / Editeur responsable : R. Coenen, Bld. Pachéco 32, 1000 Bruxelles
Reproduction interdite sans autorisation écrite du Commissaire des Monnaies

